

モルタルのひび割れに  
お悩みの方へ **吉報** です！！

左官職人の  
強い味方！

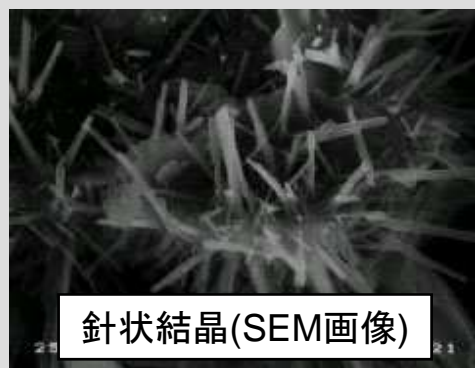
# デンカCSA#10

●モルタルのひび割れ低減●

「デンカCSA#10」は、左官用モルタルに混ぜるだけ

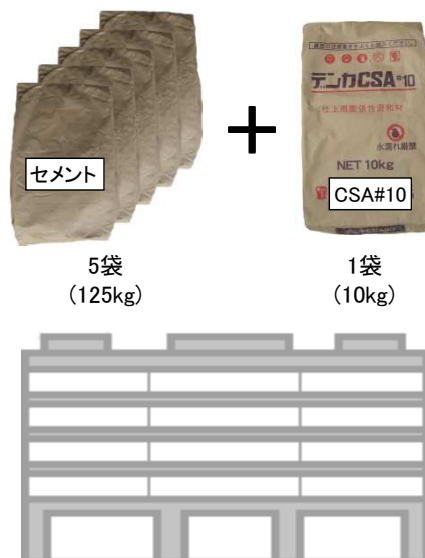
## 「デンカCSA#10」の 5 大特徴

- ① 針状結晶の働きにより、乾燥収縮、ひび割れおよび浮きが非常に少なくなります！
- ② 接着成分の働きにより、タイルなどの剥離も非常に少なくなります！
- ③ 緻密な硬化により、防水性がUPし、強度ある仕上げとなります！
- ④ 有機ポリマーの働きにより作業性が向上します！
- ⑤ 他の混和剤と比べて経済的です！



## 「デンカCSA#10」の使い方

- ◎ セメント125kg(5袋)に対して「デンカCSA#10」を10kg(1袋)の割合で混ぜて下さい。
- ◎ セメント砂比(C/S)は、1/2～1/3を目安として下さい。
- ◎ モルタルの練混ぜには、ミキサを使って下さい。強制攪拌型・傾胴型のいずれも使用可能です。
- ◎ 一練りの分量は、機械の指定容量を超過しないようにして下さい。
- ◎ 練り混ぜる時間は、全材料を投入した後、1分間以上を目安としますが、その色合いが一樣で、品質が均一になるように練り混ぜて下さい。
- ◎ 水の量は、モルタルのやわらかさを見ながら調節して下さい。ただし、強度の指定があるときは、それを満たすように水の量を調節して下さい。
- ◎ ミキサ内の練り上がりモルタルを全部排出してから、次の材料を投入して下さい。



# 「デンカCSA#10」の諸性質(測定例)

注: ここに示す試験結果は一実験例であり、その数値を保証するものではありません。

<モルタル配合>

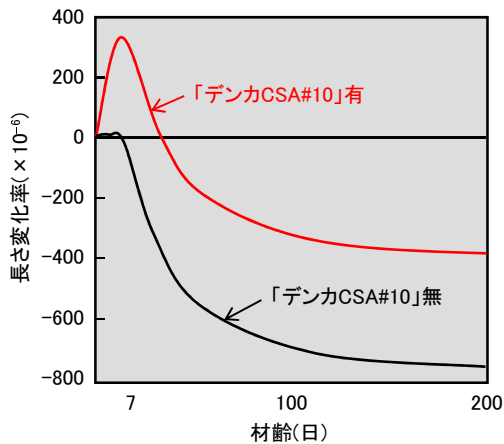
	水結合材比※ (%)	砂結合材比	単位量(kg/m <sup>3</sup> )			
			水	セメント	デンカCSA#10	砂
「デンカCSA#10」有	60.0	2.0	350	536	47	1166
「デンカCSA#10」無				583	—	

※「結合材」とは、セメントと「デンカCSA#10」とを混合したものを指します

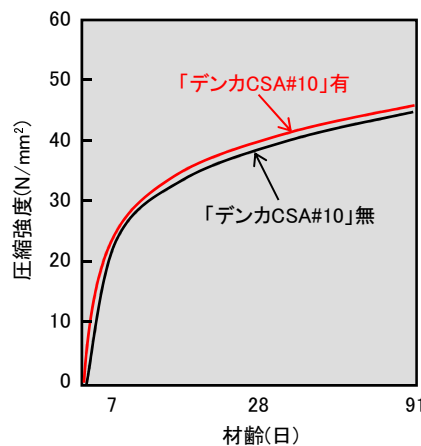
<使用材料>

セメント: 普通セメント  
砂: 砕砂  
水: 上水道水  
混和材料: デンカCSA#10

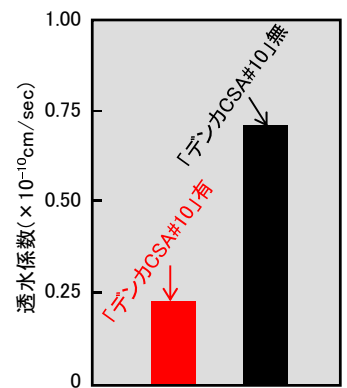
## 長さ変化率



## 圧縮強度



## 透水係数



	長さ変化率(×10 <sup>-6</sup> )			
	7日	35日	98日	189日
「デンカCSA#10」有	330	-120	-310	-380
「デンカCSA#10」無	20	-460	-670	-750

	圧縮強度(N/mm <sup>2</sup> )		
	7日	28日	91日
「デンカCSA#10」有	23.5	37.2	44.7
「デンカCSA#10」無	22.9	36.1	42.9

	透水係数 (×10 <sup>-10</sup> cm/sec)
「デンカCSA#10」有	0.21
「デンカCSA#10」無	0.71

<試験方法>

長さ変化率: JIS A 6202に準拠。供試体は材齢7日まで20℃一定に保たれた水中にて養生。それ以降は20℃、60%R.H.に保たれた恒温恒湿室内にて養生した。

圧縮強度: JIS R 5201に準拠。供試体は20℃一定に保たれた水中にて養生した。

透水係数: アウトプット法にて測定。一定の圧力にて供試体に加えた水が、単位時間に単位面積から流れ出す量を測り、圧力と流出量との関係から透水係数を求める方法。

# 「デンカCSA#10」の使用上の注意

- ◎ 「デンカCSA#10」をご使用になる前に、注意事項を製品安全データシートで確認して下さい。製品安全データシートは、当社の担当部門にご用意してありますので、お申しつけ下さい。
- ◎ 「デンカCSA#10」は防湿クラフト紙袋包装ですが、セメントと同じように吸湿しやすい材質のため、保管に際しては、湿気を避け、乾燥した場所に保管して下さい。
- ◎ 一旦開袋・破袋した「デンカCSA#10」は、その日の内にご使用下さい。万一、袋の中に「デンカCSA#10」の固化物があった時は、使用しないで下さい。
- ◎ 練り混ぜの際、ミキサの中で「デンカCSA#10」だけが固まらないように注意して下さい。
- ◎ モルタルの下塗りから上塗りまで、「デンカCSA#10」を混合したモルタルを使用して下さい。また、モルタルの水分が下地に吸われにくくするために、塗る前には下地を十分水で湿らせて下さい。
- ◎ 「デンカCSA#10」や「デンカCSA#10」を使用した製品を廃棄する場合は、法令に従って廃棄して下さい。

## デンカ株式会社 特殊混和材部

〒103-8338 東京都中央区日本橋室町2-1-1(日本橋三井タワー)

電話 03-5290-5363 FAX 03-5290-5085

大阪支店 電話 06-7176-7456

名古屋支店 電話 052-571-4535

福岡支店 電話 092-263-0841

新潟支店 電話 025-243-4121

北陸支店 電話 076-433-1441

札幌支店 電話 011-281-2301

東北支店 電話 022-223-9191

長野営業所 電話 026-226-4281

広島営業所 電話 082-249-7369

四国営業所 電話 087-833-6511

# Denka



警告



- 目や汗・涙等の水分と接触すると強いアルカリ性になり、皮膚、目、呼吸器等を刺激したり、粘膜に炎症を起こします。
- 目に入れないこと。入った場合は、直ちによく洗浄し、専門医の診断を受けること。
- 皮膚に付けないこと。
- 鼻や口に入れないこと。
- 保護メガネ、防塵マスク、ゴム手袋を着用すること。
- 子供に触れさせないこと。