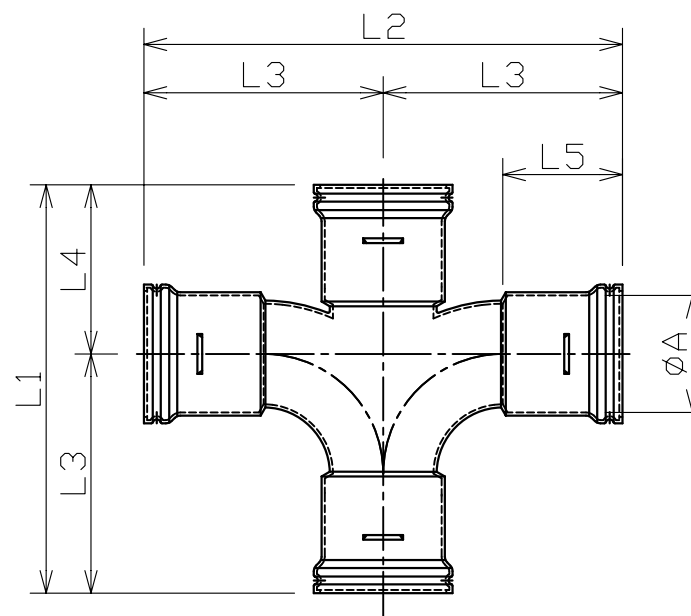


TDW100,150,200



TDW60,80<75>,125

規格	φA	L1	L2	L3	L4	L5
TDW60	73	256	300	150	106	75
TDW80<75>	97	320	320	160	160	94
TDW100	123	422	422	211	211	73
TDW125	152	400	400	200	200	110
TDW150	182	540	540	270	270	94
TDW200	242	690	690	345	345	118

(mm)

*形状は規格毎に異なります。

*ストッパーの位置及び数は、規格毎に異なります。

*寸法、仕様等は製品改良の為、予告無く変更する場合があります。(H22.10)