

速硬性無収縮グラウト材

デンカハイプレマスコン

TYPE-IS

コンクリート道床
急硬プレパックド工法



DENKA

電気化学工業株式会社

ハイプレタスコンTYPE-ISと急硬プレパックド工法

デンカハイプレタスコンTYPE-ISは、カルシウム・サルフォ・アルミネートを主成分とするセメント系プレミックスタイプの速硬性無収縮グラウド材です。

従来、コンクリート道床の交換に際しては、軌道の仮受け、工事期間中の徐行運転などの制約を余儀なくされてきました。これらの問題点を解決するため開発した

《急硬プレパックド工法》は、ハイプレタスコンTYPE-ISの短時間の強度発現性と優れた長期強度及び耐久性向上により、軌道のメンテナンスフリーを実現させました。

ハイプレタスコンTYPE-ISは、新工法の提案とともに安全性と経済性の追求にお応えします。

特徴

- 1** **流動性・充てん性**に優れています。そのため、バラスト内部まで浸透し、恒久的なコンクリート道床が得られます。
- 2** **速硬性**無収縮モルタルのため、注入後2時間で電車走行強度に達します。仮受けや徐行運転の必要がありません。
- 3** 無収縮モルタルを充てんするためひび割れが少なく、また、**長期強度・耐久性**に優れたコンクリート道床が得られます。
- 4** ゆるやかな**勾配・カント部**にも適用可能です。

ハイプレタスコンの配合例

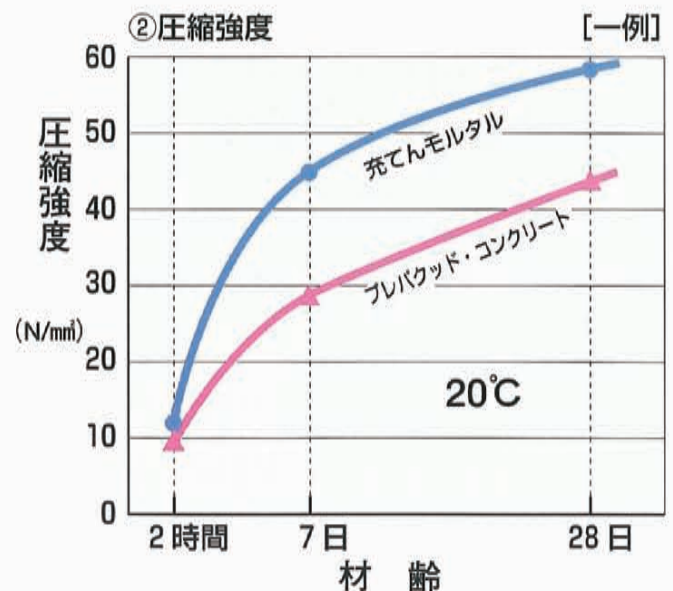
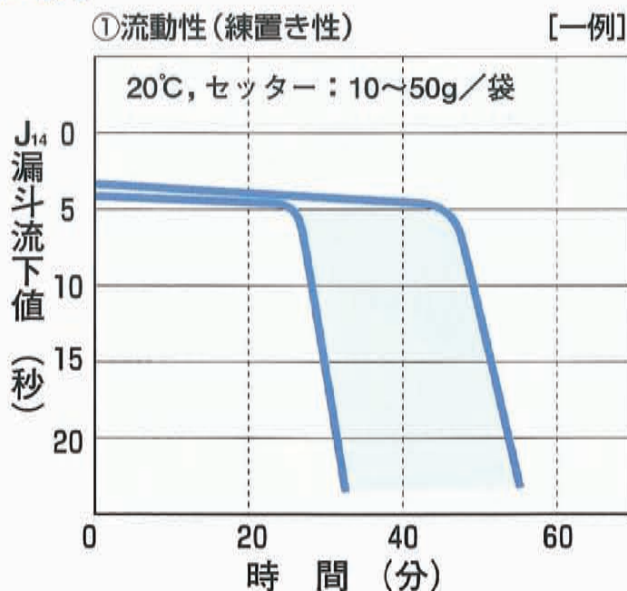
配合の種類	目標軟度 J ₁₄ 漏斗流下値 (秒)	単位重量 (kg)			備考
		ハイプレタスコン-IS	水	凝結調節剤 (セッター)	
標準配合 (1 m ³ 配合)	3~5	1875	375	3.75	1 m ³ あたり使用量 75 袋
現場配合 (1 袋あたり)		25 (1 袋)	5	0.05	1 袋あたり練上り量 13.3 ℓ

製品荷姿

製品名	荷姿
ハイプレタスコン-IS	25 kg紙袋
デンカセッターD-500	10 kg紙袋

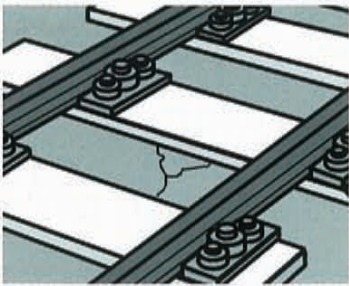
水量及び凝結調節剤添加量《セッターD・500》は試験練りのうえ、配合決定を行なってください。

物性例



施工システム例

コンクリート道床の撤去



仮設バラスト敷設



型枠組立

軌道調整

プレパッド注入



表面仕上



養生(2時間)

通常運行



プラント全景



コアリング採取

使用上の注意

- 清浄な練混ぜ水を使用ください。また、他の混和材/混和剤等を添加しますと、所定の性能が得られないおそれがあります。
- 温度等で硬化開始時間が変わる場合がありますので、凝結調節剤(セッター)の添加量は事前に確認ください。
- 練混ぜは、ハンドミキサまたは高速モルタルミキサを用い、十分に攪拌してください。
- 表面仕上げは、モルタルが急激に硬化し始めますのでタイミングに注意ください。
- 充填後、養生剤を塗布してください。養生が不足しますとモルタル表面にヘアークラックが生ずることがあります。
- 施工方法については事前にご相談ください。
- 製品はできるだけ乾燥した室内に貯蔵保管してください。いったん解袋したものは、その日のうちに使用してください。

DENKA

DENKI KAGAKU KOGYO KABUSHIKI KAISHA

ISO 9001
ISO 14001
BUREAU VERITAS
Certification



008



008

本社

東京都中央区日本橋室町2-1-1 (日本橋三井タワー) 〒103-8338
電話03-5290-5363

大阪支店

大阪市北区梅田1-12-39 (新阪急ビル) 〒530-0001
電話06-6342-7616

名古屋支店

名古屋市中村区名駅4-6-23 (第三堀内ビル) 〒450-0002
電話052-571-4535

福岡支店

福岡市博多区冷泉町5-35 (福岡祇園第一生命ビル) 〒812-0039
電話092-263-0841

新潟支店

新潟市中央区東大通1-3-10 (三井生命ビル) 〒950-0087
電話025-243-4121

北陸支店

富山市桜橋通2-25 (富山第一生命ビル) 〒930-0004
電話076-433-1441

札幌支店

札幌市中央区南2条西2-18-1 (札幌南二条ビル) 〒060-0062
電話011-281-2301

東北支店

仙台市青葉区本町1-10-3 (仙台新和ビル) 〒980-0014
電話022-223-9191

長野営業所

長野市緑町1605-14 (長野ダイヤモンドビル) 〒380-0813
電話0262-26-4281

群馬営業所

高崎市小八木町306-4 〒370-0071
電話027-364-1751

広島営業所

広島市中区三川町2-10 (愛媛ビル広島) 〒730-0029
電話082-249-7369

四国営業所

香川県高松市天神前10-12 (香川天神前ビル) 〒760-0018
電話087-833-6511

特混町田研究センター

東京都町田市旭町3-5-1 〒194-8560
電話042-721-3661

無機材料研究部

新潟県糸魚川市大字青海2209 〒949-0393
電話025-562-6312

データ等記載内容についてのご注意

- 本書記載のデータ等記載内容は、代表的な実験値や調査に基づくもので、その記載内容についていかなる保証をなすものではありません。
- ご使用に際しては、必ず貴社にて事前にテストを行い、使用目的に適合するかどうかおよび安全性については、貴社の責任においてご確認ください。
- 本書記載の当社製品およびこれらを使用した製品を廃棄する場合は、法令に従って廃棄してください。
- ご使用になる前に、詳しい使用方法や注意事項等を技術資料・製品安全データシートで確認してください。
これらの資料は、当社の担当部門にご用意してありますので、お申しつけください。
- 本書の記載内容は、新しい知見により断りなく変更する場合がありますので、ご了承ください。



警告



- 水や汗・涙等の水分と接触すると強いアルカリ性になり、皮膚、目、呼吸器等を刺激したり、粘膜に炎症を起こします。
- 目に入れないこと。入った場合は、直ちによく洗浄し、専門医の診断を受けること。●皮膚に付けないこと。
- 鼻や口に入れないこと。●保護メガネ、防塵マスク、ゴム手袋を着用すること。●子供に触れさせないこと。

電気化学工業株式会社

本社：東京都中央区日本橋室町2-1-1 セメント・特混事業部 特殊混和材部 電話03-5290-5363