

Denka

2019年度 第2四半期決算 参考資料

	<i>Page</i>
1. 決算概要・業績予想	1
2. 連結対象会社一覧表	2
3. 主要な経営指標等の推移	3
4. 棚卸資産の推移	7
5. 設備投資等概況	8
6. 有利子負債と金融収支	9

デンカ株式会社

1. 決算概要・業績予想

1. 業績

	2019年度	2018年度	増 減
	第2四半期実績 (4-9月)	第2四半期実績 (4-9月)	
売上高	1,920	1,983	△ 64
営業利益	153	146	7
経常利益	145	150	△ 4
親会社株主に帰属する当期純利益	109	114	△ 5

(単位:億円)

	2019年	2018年	増 減
	通期予想 (4-3月)	通期予想 (4-3月)	
	4,000	4,131	△ 131
	350	342	8
	320	328	△ 8
	240	250	△ 10

2. セグメント別 連結売上高・営業利益

		2019年度	2018年度	増 減
		第2四半期実績	第2四半期実績	
エラストマー・機能樹脂	売上高	787	890	△ 103.7
	営業利益	69	74	△ 5.8
インフラ・ソーシャルソリューション	売上高	269	261	9
	営業利益	3	△ 1	4
電子・先端プロダクツ	売上高	335	329	6
	営業利益	58	59	△ 1
生活・環境プロダクツ	売上高	186	196	△ 10
	営業利益	△ 2	2	△ 4
ライフインノベーション	売上高	150	124	26
	営業利益	25	5	20
その他	売上高	192	183	9
	営業利益	2	7	△ 6
合計	売上高	1,920	1,983	△ 64
	営業利益	153	146	7

(単位:億円)

		2019年	2018年	増 減
		通期予想	通期予想	
		1,600	1,792	△ 192
		125	142	△ 17
		560	548	12
		10	△ 3	13
		710	671	39
		130	118	12
		380	390	△ 10
		5	9	△ 4
		370	341	29
		70	63	7
		380	388	△ 8
		10	13	△ 3
		4,000	4,131	△ 131
		350	342	8

3. 参考数値・前提

		2019年度	2018年度	増 減
		第2四半期実績	第2四半期実績	
投資	設備投資	162	143	19
	M & A 他	27	1	26
	合計	189	144	45
減価償却費		110	113	△ 3
研究開発費		73	78	△ 5
有利子負債残高		1,233	1,215	18

(単位:億円)

		2019年	2018年	増 減
		通期予想	通期予想	
		450	327	122
		450	328	122
		230	229	1
		160	146	14
		1,200	1,121	79

為替レート [円/\$]	109.2	109.5
国産ナフサ [円/k]	42,900	50,550

	108.6	110.7
	42,650	49,500

4. セグメント別 連結売上高増減内訳

(単位:億円)

	売上高				
	2019年度 第2四半期実績 (4-9月)	2018年度 第2四半期実績 (4-9月)	増 減	増 減	
				販売 価格差	数量差
エラストマー・機能樹脂	787	890	△ 104	△ 70	△ 34
インフラ・ソーシャルソリューション	269	261	9	11	△ 2
電子・先端プロダクツ	335	329	6	4	2
生活・環境プロダクツ	186	196	△ 10	△ 1	△ 9
ライフインノベーション	150	124	26	△ 2	27
その他	192	183	9	-	9
合計	1,920	1,983	△ 64	△ 59	△ 5

5. セグメント別 連結営業利益増減内訳

(単位:億円)

	営業利益					
	2019年度 第2四半期実績 (4-9月)	2018年度 第2四半期実績 (4-9月)	増 減	増 減		
				販売 価格差	数量差	コスト差等
エラストマー・機能樹脂	69	74	△ 6	△ 70	△ 22	86
インフラ・ソーシャルソリューション	3	△ 1	4	11	△ 2	△ 5
電子・先端プロダクツ	58	59	△ 1	4	1	△ 7
生活・環境プロダクツ	△ 2	2	△ 4	△ 1	△ 4	1
ライフインノベーション	25	5	20	△ 2	19	3
その他、消去差	2	7	△ 6	-	0	△ 6
合計	153	146	7	△ 59	△ 6	73

2. 連結対象会社一覧表

事業区分	エラストマー・機能樹脂	インフラ・ソーシャルソリューション	電子・先端プロダクツ	生活・環境プロダクツ	ライフイノベーション	その他
	連結 5社 持分法 4社	連結 17社 持分法 9社	連結 8社	連結 6社	連結 5社	連結 17社 持分法 1社
連結子会社 50社	デンカエラストリユーション Denka Chemicals Holdings Asia Pacific P.L.(DCHA) Denka Singapore P.L. (DSPL) Denka Performance Elastomer LLC(DPE) Denka USA LLC	日之出化学工業 デンカアヅミン 西日本高圧瓦斯 金沢デンカ生コン デンカ生コン高山 デンカリノテック 電化無機材料(天津) 電化創新(上海)商貿 Denka Chemicals Holdings Asia Pacific P.L.(DCHA) PT ESTOP INDONESIA PT Hissan Trading Indonesia Denka Infrastructure Malaysia Sdn. Bhd.(DISB) Denka Construction Solutions Malaysia Sdn. Bhd. Posco Chemie Sdn. Bhd. ESCEM Sdn. Bhd. ESTOP(PENANG) Sdn. Bhd. ESTOP(SINGAPORE) P.L.	デナールシラン デンカ高純度ガス 電化精細材料(蘇州) 電化電子材料(大連) Denka Chemicals Holdings Asia Pacific P.L.(DCHA) Denka Singapore P.L. (DSPL) Denka Advantech P.L. (DAPL) Denka Advanced Materials Vietnam (DAV)	デンカポリマー 中川テクノ 電化精細材料(蘇州) Denka Chemicals Holdings Asia Pacific P.L.(DCHA) Denka Advantech P.L. (DAPL) Denka Advanced Materials Vietnam (DAV)	デンカ生研 デンカコスメティクス デンカ・キュー・ジェノミクス Denka Chemicals Holdings Asia Pacific P.L.(DCHA) Icon Genetics GmbH	(工場請負) 青海メインテナンス 黒姫総業 姫川産業 房総産業 群馬産業 デンカテクノアドバンス (商社) YKイノアス Denka Corporation Denka Chemicals GmbH 電化(上海)貿易有限公司 電化(香港)有限公司 アクロス商事 亜克洛斯商貿(上海) 台湾超碩股份 上海超碩貿易有限公司 Akros Trading Malaysia Sdn. Bhd. (その他サービス) デンカエンジニアリング
持分法適用 子会社 4社		蒲原生コン 三信物産 須沢生コン 群馬生コンクリート				
持分法適用 関連会社 10社	東洋ステレン デナック 湘南積水工業 十全化学	関東アセチレン工業 東日本高圧 デンカ工販 中央生コンクリート 上越デンカ生コン				(電力) 黒部川電力

3. 主要な経営指標等の推移

(単位:百万円)

	売上高	営業利益	経常利益	当期利益	資本金	発行株数 (自己株除く) (千株)	自己資本	総資産	自己資本 比率 (%)	1株当たり 純資産 (円/株)	1株当たり 当期利益 (円/株)	連 結 子会社数 (社)	持分法 子会社数 (社)	持分法 関連会社数 (社)	為替 為替 (円/USD)
上期	148,345	7,261	4,679	3,091	36,998	98,197	151,425	386,879	39.1	1,542.05	31.48	28	3	14	95.5
下期	175,530	14,393	12,208	7,382	36,998	98,191	157,824	400,407	39.4	1,607.32	75.18	28	2	13	90.3
09年度	323,875	21,655	16,888	10,474	36,998	98,191	157,824	400,407	39.4	1,607.32	106.67	28	2	13	92.9
上期	176,725	12,590	11,613	7,726	36,998	98,188	161,246	403,096	40.0	1,642.21	78.69	28	2	13	89.0
下期	181,167	12,027	11,438	6,628	36,998	98,190	165,620	402,046	41.2	1,686.73	67.51	27	2	13	82.5
10年度	357,893	24,618	23,052	14,355	36,998	98,190	165,620	402,046	41.2	1,686.73	146.20	27	2	13	85.7
上期	183,358	11,760	10,809	6,986	36,998	98,175	169,126	407,238	41.5	1,722.69	71.16	27	2	13	79.8
下期	181,353	8,953	8,187	4,343	36,998	96,370	170,402	402,552	42.3	1,768.20	44.79	27	2	13	78.3
11年度	364,712	20,713	18,996	11,330	36,998	96,370	170,402	402,552	42.3	1,768.20	116.11	27	2	13	79.1
上期	164,164	9,803	8,448	5,265	36,998	94,968	170,188	395,344	43.0	1,792.05	55.08	30	2	13	79.4
下期	177,481	9,014	9,376	5,990	36,998	94,963	179,001	415,356	43.1	1,884.96	63.08	30	4	11	86.8
12年度	341,645	18,817	17,824	11,255	36,998	94,963	179,001	415,356	43.1	1,884.96	118.13	30	4	11	83.1
上期	181,387	10,478	10,652	7,453	36,998	93,189	184,023	419,548	43.9	1,974.72	79.44	30	4	11	98.9
下期	195,421	10,752	9,952	6,119	36,998	93,183	187,657	431,347	43.5	2,013.84	65.67	29	4	11	101.6
13年度	376,809	21,230	20,604	13,573	36,998	93,183	187,657	431,347	43.5	2,013.84	145.16	29	4	11	100.2
上期	186,870	9,410	9,412	7,523	36,998	91,581	191,877	437,300	43.9	2,095.17	81.91	29	4	11	103.1
下期	197,108	14,636	14,874	11,498	36,998	91,576	208,765	445,569	46.9	2,279.70	125.56	29	4	11	116.8
14年度	383,978	24,047	24,287	19,021	36,998	91,576	208,765	445,569	46.9	2,279.70	207.40	29	4	11	109.9
上期	182,627	14,620	13,527	9,885	36,998	90,165	210,367	446,253	47.1	2,333.11	108.22	37	4	11	121.8
下期	187,225	16,014	13,495	9,587	36,998	89,462	211,734	443,864	47.7	2,366.74	106.47	38	4	11	118.5
15年度	369,853	30,634	27,022	19,472	36,998	89,462	211,734	443,864	47.7	2,366.74	214.71	38	4	11	120.1
上期	171,806	9,825	7,426	6,114	36,998	88,494	207,398	433,393	47.9	2,343.63	69.10	42	4	10	107.3
下期	190,840	16,019	15,732	12,030	36,998	88,491	223,565	454,944	49.1	2,526.42	135.95	42	4	10	110.2
16年度	362,647	25,844	23,158	18,145	36,998	88,491	223,565	454,944	49.1	2,526.42	205.05	42	4	10	108.8
上期	187,843	14,310	15,450	12,275	36,998	87,641	231,215	470,133	49.2	2,638.21	138.96	43	4	10	111.4
下期	207,786	19,341	16,049	10,759	36,998	87,635	239,063	475,086	50.3	2,727.94	122.78	43	4	10	111.2
17年度	395,629	33,652	31,499	23,035	36,998	87,635	239,063	475,086	50.3	2,727.94	261.80	43	4	10	111.3
上期	198,348	14,600	14,968	11,390	36,998	87,633	245,338	482,926	50.8	2,799.59	129.98	48	4	10	109.5
下期	214,779	19,628	17,842	13,655	36,998	86,948	246,861	483,827	51.0	2,839.16	156.23	48	4	10	111.9
18年度	413,128	34,228	32,811	25,046	36,998	86,948	246,861	483,827	51.0	2,839.16	286.18	48	4	10	110.7
上期	191,953	15,348	14,533	10,852	36,998	86,250	247,209	482,210	51.3	2,866.20	125.25	50	4	10	109.2
19年度(予想)	400,000	35,000	32,000	24,000	36,998						277.62				108.6

注)自己資本は純資産より非支配株主持分を控除した額を表記しております。

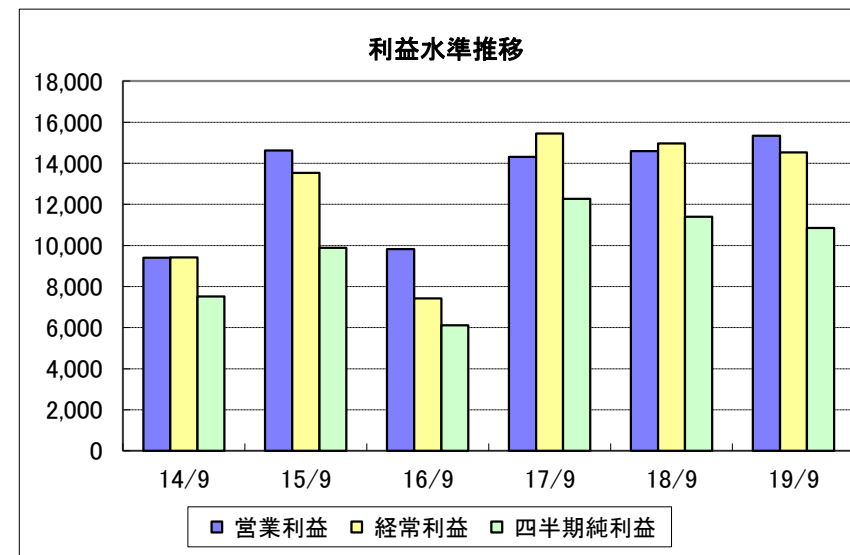
注)当社は、2017年10月1日付で普通株式5株につき1株の割合で株式併合を実施しております。発行株数、1株当たり自己資本及び当期利益については株式併合後の数値に換算しております。

注)当社は、2018年度より「『税効果会計に係る会計基準』の一部改正」を適用しておりますが、当資料上の2017年度以前の数値は遡及修正を行っておりません。

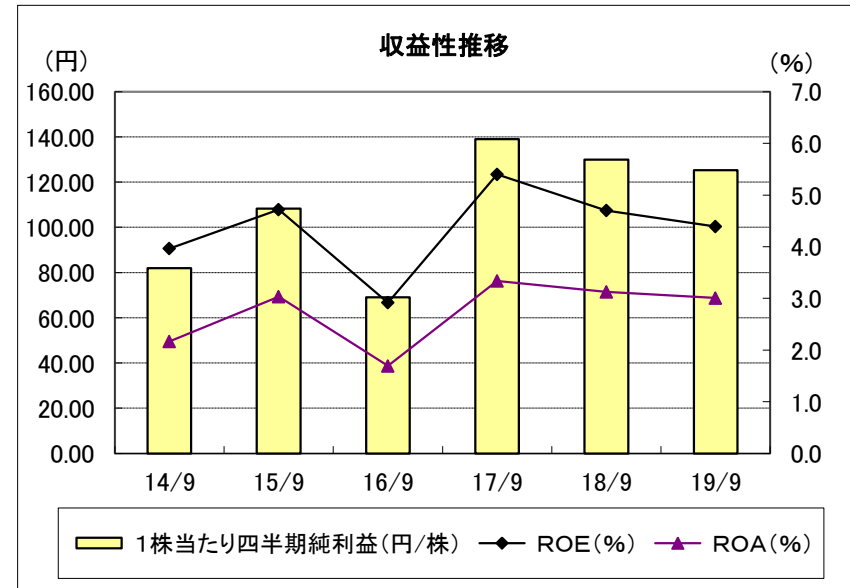
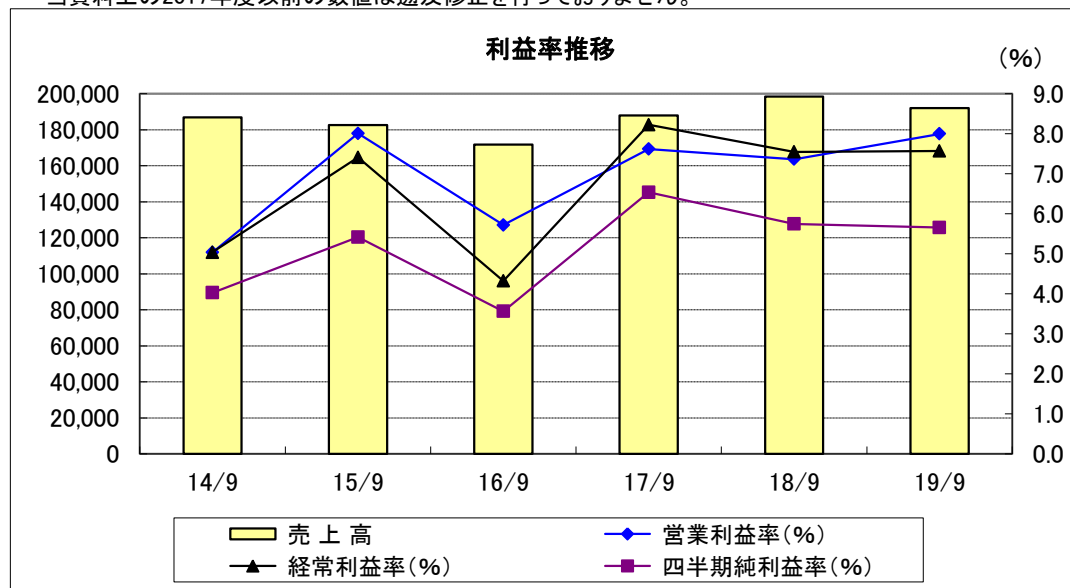
第2四半期業績・収益性推移

(単位:百万円)

	連結					
	14/9	15/9	16/9	17/9	18/9	19/9
売上高	186,870	182,627	171,806	187,843	198,348	191,953
(利益水準)						
営業利益	9,410	14,620	9,825	14,310	14,600	15,348
経常利益	9,412	13,527	7,426	15,450	14,968	14,533
四半期純利益	7,523	9,885	6,114	12,275	11,390	10,852
(対売上高利益率)						
営業利益率(%)	5.0	8.0	5.7	7.6	7.4	8.0
経常利益率(%)	5.0	7.4	4.3	8.2	7.5	7.6
四半期純利益率(%)	4.0	5.4	3.6	6.5	5.7	5.7
(収益性)						
発行済株式数(千株)	91,581	90,165	88,494	87,641	87,633	86,250
総資産	437,300	446,253	433,393	470,133	482,926	482,210
自己資本	191,877	210,367	207,398	231,215	245,338	247,209
1株当たり四半期純利益(円/株)	81.91	108.22	69.10	138.96	129.98	125.25
ROE(%)	4.0	4.7	2.9	5.4	4.7	4.4
ROA(%) ※経常利益ベース	2.2	3.0	1.7	3.3	3.1	3.0



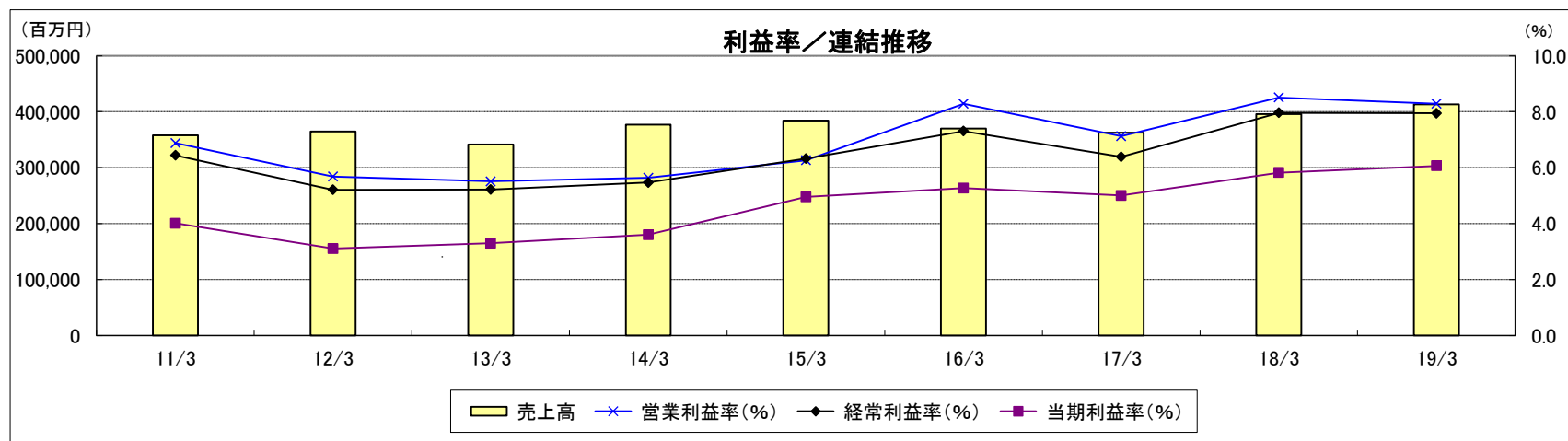
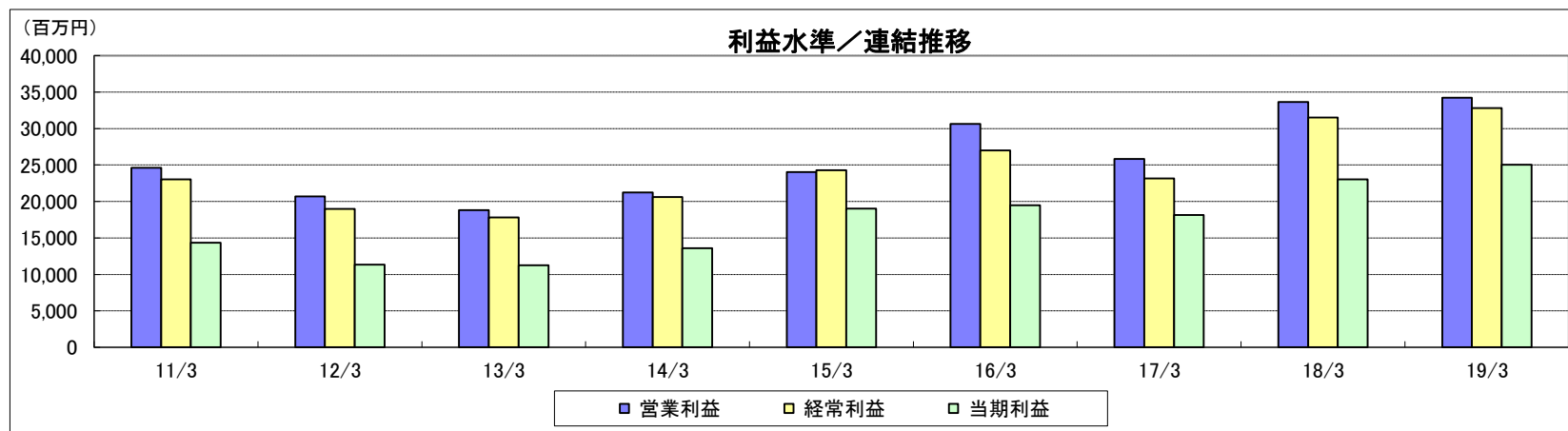
注) 当社は、2017年10月1日付で普通株式5株につき1株の割合で株式併合を実施しております。
発行済株式数及び1株当たり四半期純利益については株式併合後の数値に換算しております。
注) 当社は、2018年度より『税効果会計に係る会計基準』の一部改正を適用しておりますが、
当資料上の2017年度以前の数値は遡及修正を行っておりません。



業績推移

(単位:百万円)

		10年度 11/3	11年度 12/3	12年度 13/3	13年度 14/3	14年度 15/3	15年度 16/3	16年度 17/3	17年度 18/3	18年度 19/3	19年度(予想) 20/3
連	売上高	357,893	364,712	341,645	376,809	383,978	369,853	362,647	395,629	413,128	400,000
	営業利益	24,618	20,713	18,817	21,230	24,047	30,634	25,844	33,652	34,228	35,000
	経常利益	23,052	18,996	17,824	20,604	24,287	27,022	23,158	31,499	32,811	32,000
	当期利益	14,355	11,330	11,255	13,573	19,021	19,472	18,145	23,035	25,046	24,000
結	営業利益率(%)	6.9	5.7	5.5	5.6	6.3	8.3	7.1	8.5	8.3	8.8
	経常利益率(%)	6.4	5.2	5.2	5.5	6.3	7.3	6.4	8.0	7.9	8.0
	当期利益率(%)	4.0	3.1	3.3	3.6	5.0	5.3	5.0	5.8	6.1	6.0



収益性推移

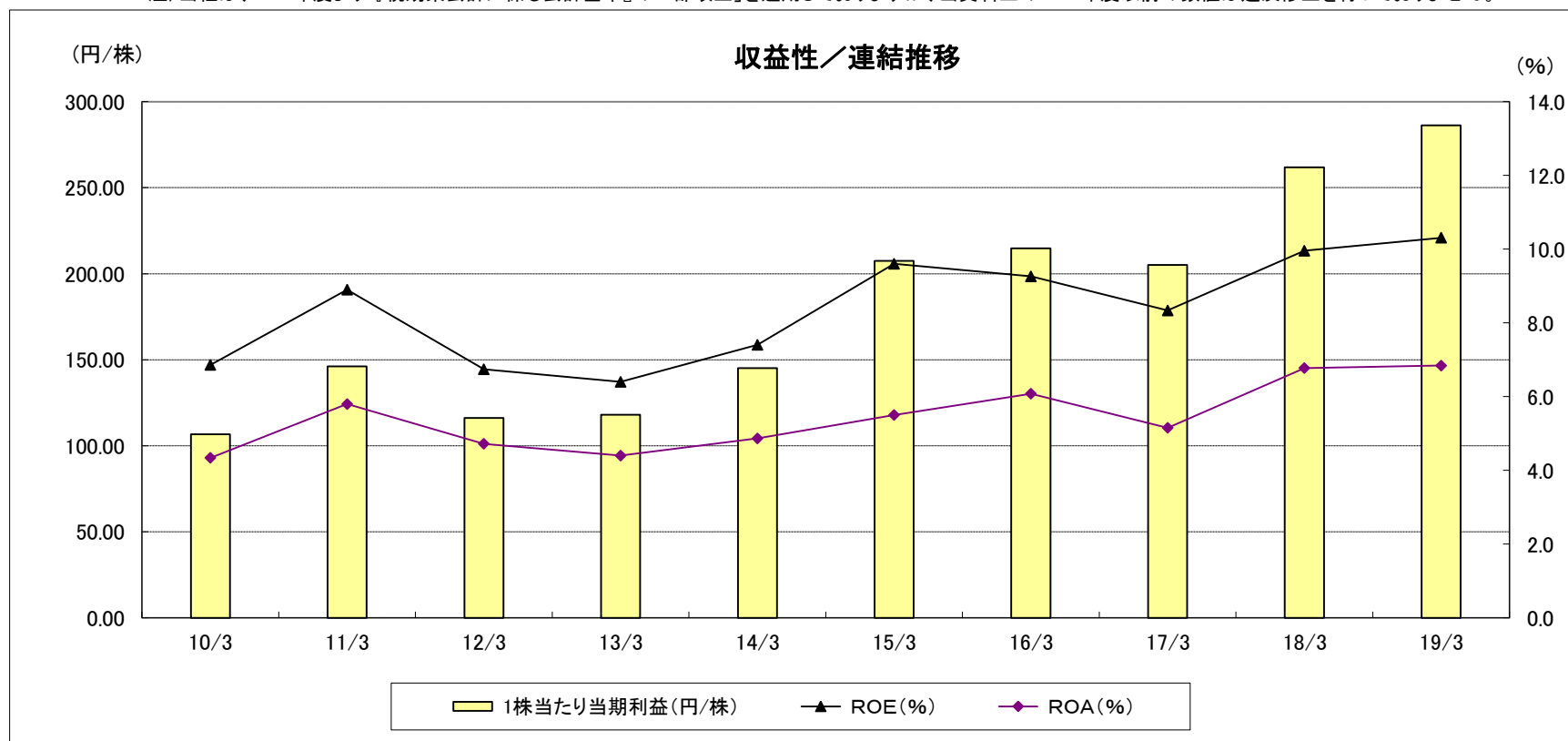
(単位:百万円)

		09年度 10/3	10年度 11/3	11年度 12/3	12年度 13/3	13年度 14/3	14年度 15/3	15年度 16/3	16年度 17/3	17年度 18/3	18年度 19/3
連	発行済株式数(千株)	98,191	98,190	96,370	94,963	93,183	91,576	89,462	88,491	87,635	86,948
	総資産	400,407	402,046	402,552	415,356	431,347	445,569	443,864	454,944	475,086	483,827
結	自己資本	157,824	165,620	170,402	179,001	187,657	208,765	211,734	223,565	239,063	246,861
	経常利益	16,888	23,052	18,996	17,824	20,604	24,287	27,022	23,158	31,499	32,811
	当期利益	10,474	14,355	11,330	11,255	13,573	19,021	19,472	18,145	23,035	25,046
	1株当たり当期利益(円/株)	106.67	146.20	116.11	118.13	145.16	207.40	214.71	205.05	261.80	286.18
	ROE(%)	6.9	8.9	6.7	6.4	7.4	9.6	9.3	8.3	10.0	10.3
	ROA(%)	4.3	5.8	4.7	4.4	4.9	5.5	6.1	5.2	6.8	6.8

注) 自己資本は純資産より非支配株主持分を控除した額を表記しております。

注) 当社は、2017年10月1日付で普通株式5株につき1株の割合で株式併合を実施しております。発行済株式数及び1株当たり当期利益については株式併合後の数値に換算しております。

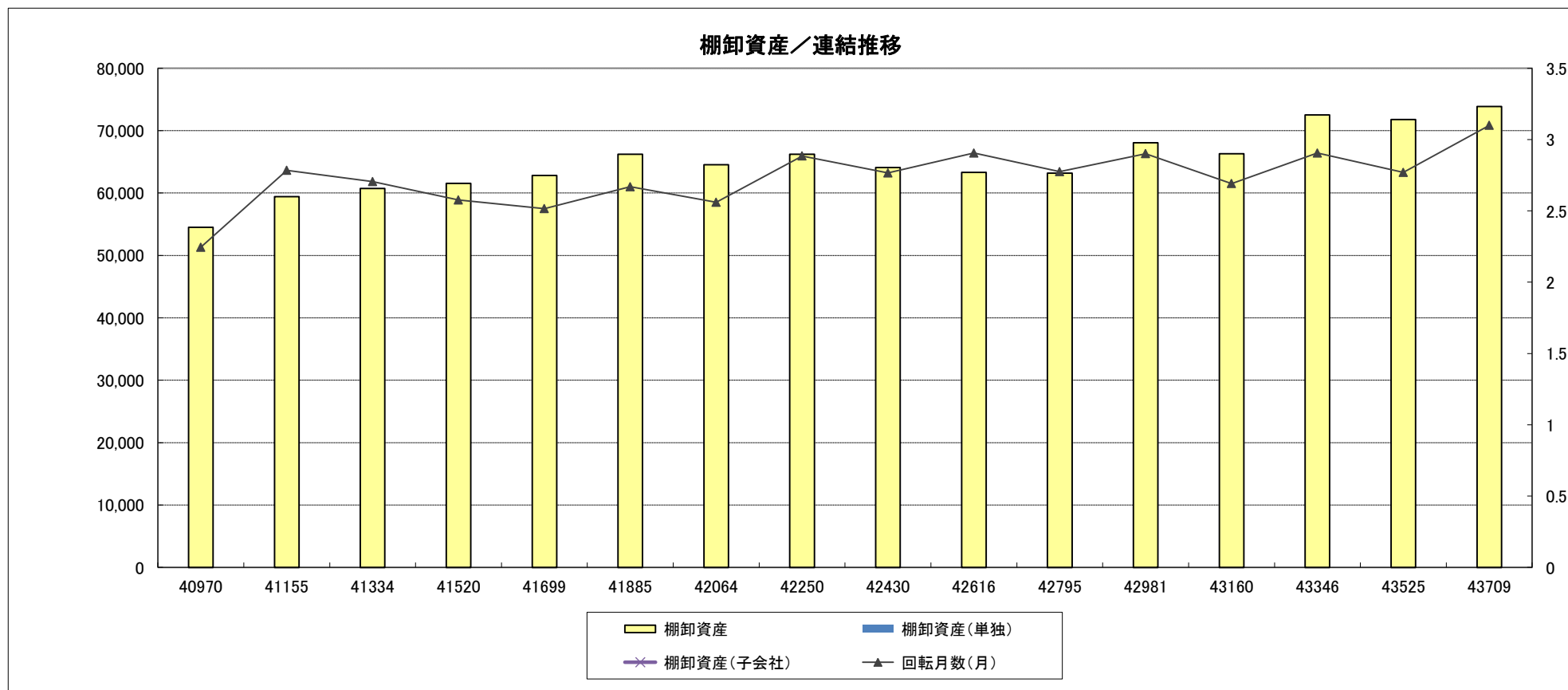
注) 当社は、2018年度より『『税効果会計に係る会計基準』の一部改正』を適用しておりますが、当資料上の2017年度以前の数値は遡及修正を行っておりません。



4. 棚卸資産の推移

(単位:百万円)

		11年度 12/3	12/2Q 12/9	12年度 13/3	13/2Q 13/9	13年度 14/3	14/2Q 14/9	14年度 15/3	15/2Q 15/9	15年度 16/3	16/2Q 16/9	16年度 17/3	17/2Q 17/9	17年度 18/3	18/2Q 18/9	18年度 19/3	19/2Q 19/9
連	売上原価	291,421	128,050	269,326	143,402	299,671	148,823	302,381	137,691	278,064	130,663	273,263	140,714	295,583	149,693	310,839	143,023
	棚卸資産	54,527	59,418	60,712	61,564	62,816	66,213	64,516	66,208	64,100	63,285	63,184	68,035	66,301	72,502	71,756	73,883
結	回転月数(月)	2.25	2.78	2.71	2.58	2.52	2.67	2.56	2.89	2.77	2.91	2.77	2.90	2.69	2.91	2.77	3.10

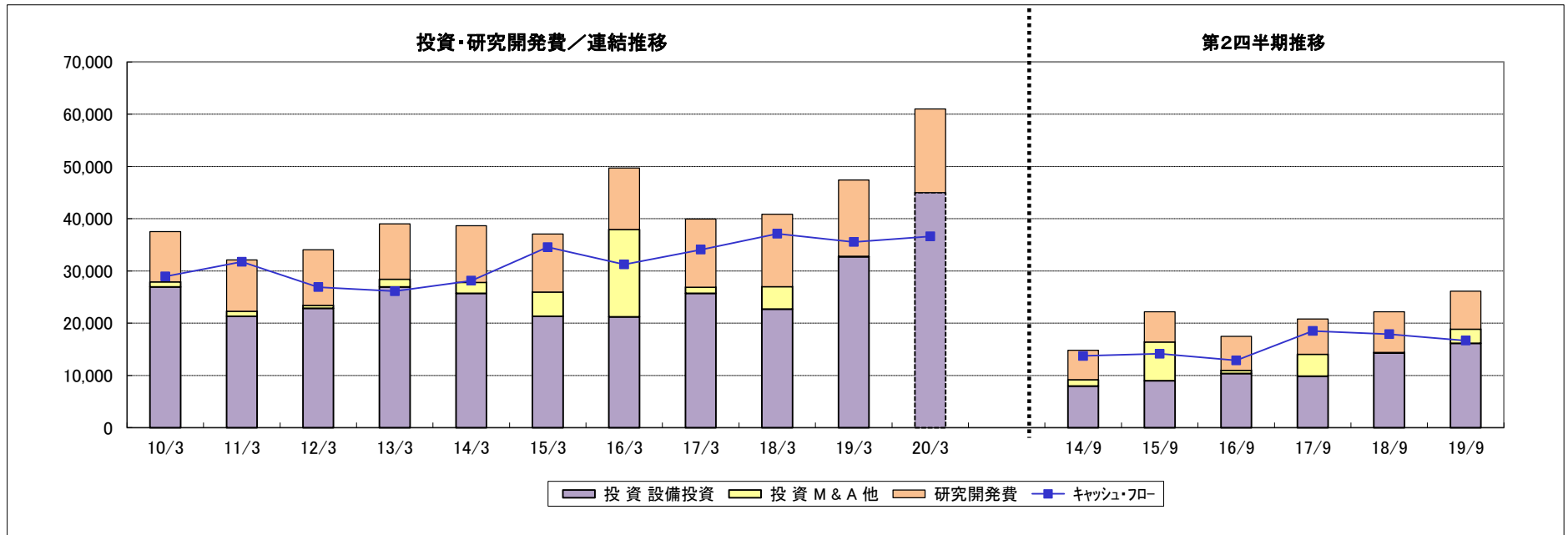


5. 設備投資等概況

		09年度	10年度	11年度	12年度	13年度	14年度	15年度	16年度	17年度	18年度	19(予想)
		10/3	11/3	12/3	13/3	14/3	15/3	16/3	17/3	18/3	19/3	20/3
連	当期利益	10,474	14,355	11,330	11,255	13,573	19,021	19,472	18,145	23,035	25,046	24,000
	減価償却費	20,932	22,292	23,192	21,585	22,254	23,032	23,242	24,359	24,599	22,907	23,000
	配当金	2,455	4,910	4,909	4,783	4,704	4,619	6,139	6,228	7,481	10,082	10,396
	自己株取得	-	-	2,712	1,943	2,999	2,876	5,314	2,200	3,053	2,311	2,099
	キャッシュ・フロー	28,951	31,737	26,901	26,114	28,124	34,558	31,261	34,076	37,100	35,560	36,604
結	投資											
	設備投資	26,928	21,325	22,878	26,964	25,735	21,300	21,196	25,731	22,710	32,745	45,000
	M & A 他	970	962	534	1,442	2,102	4,666	16,732	1,166	4,296	90	
	合計	27,898	22,287	23,412	28,406	27,837	25,966	37,928	26,897	27,006	32,835	45,000
	研究開発費	9,615	9,819	10,639	10,605	10,828	11,127	11,787	13,026	13,868	14,563	16,000

(単位: 百万円)

14/2Q	15/2Q	16/2Q	17/2Q	18/2Q	19/2Q
14/9	15/9	16/9	17/9	18/9	19/9
7,523	9,885	6,114	12,275	11,390	10,852
11,416	11,404	12,075	12,377	11,347	11,027
2,329	3,434	3,131	3,097	4,822	5,219
2,876	3,699	2,185	3,029	-	2,099
13,734	14,156	12,873	18,526	17,915	16,660
7,968	9,008	10,360	9,887	14,316	16,170
1,239	7,394	605	4,167	90	2,707
9,207	16,402	10,965	14,054	14,406	18,877
5,633	5,793	6,504	6,753	7,802	7,273



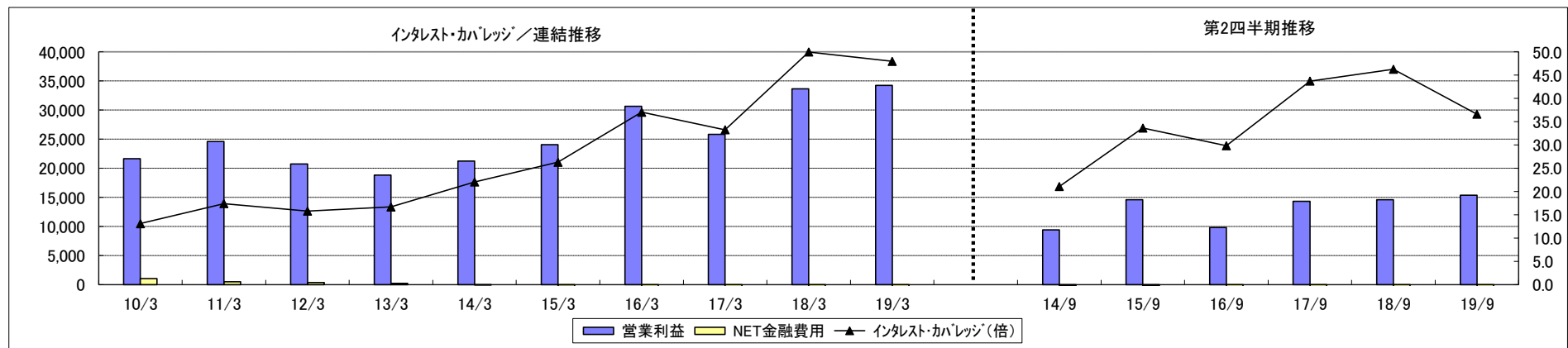
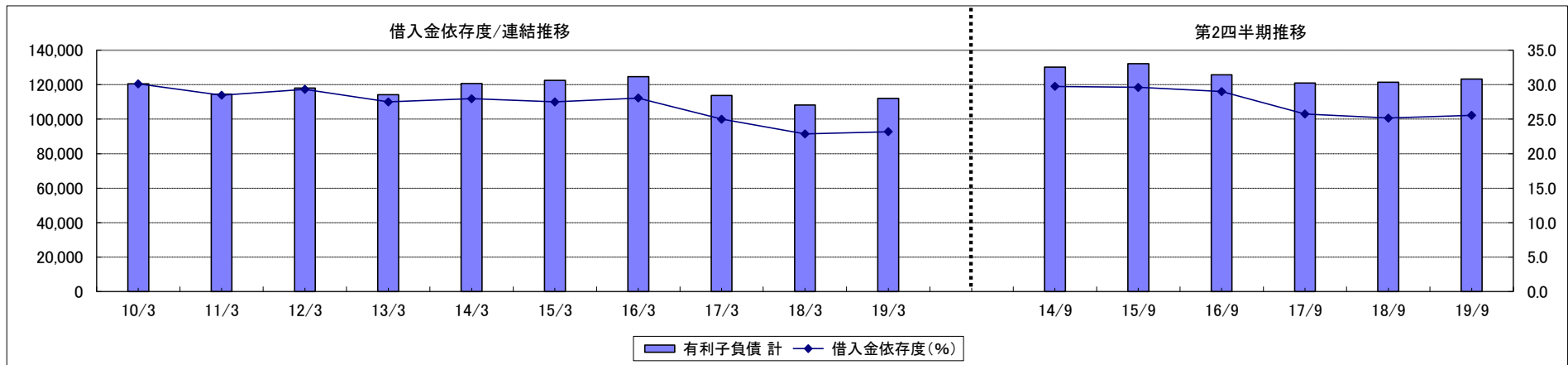
(注)・上記のキャッシュ・フロー及び設備投資額は過年度との比較のために簡易計算によっています。
 ・配当金及び自己株取得は支出ベースにて計上しています。

6. 有利子負債と金融収支

(単位:百万円)

		09年度	10年度	11年度	12年度	13年度	14年度	15年度	16年度	17年度	18年度
		10/3	11/3	12/3	13/3	14/3	15/3	16/3	17/3	18/3	19/3
連 結	総資産	400,407	402,046	402,552	415,356	431,347	445,569	443,864	454,944	473,799	483,827
	短期借入金	38,327	35,730	37,109	40,551	45,501	47,456	42,861	43,492	41,100	43,101
	コマーシャル・ペーパー	9,000	16,000	13,000	14,000	10,000	9,000	5,000	—	—	2,000
	長期借入金	48,249	37,831	42,940	34,690	35,168	36,080	46,735	40,256	40,169	40,032
	社債	25,000	25,000	25,000	25,000	30,000	30,000	30,000	30,000	27,000	27,000
	有利子負債計	120,576	114,562	118,049	114,241	120,669	122,536	124,596	113,748	108,269	112,134
	借入金依存度(%)	30.1	28.5	29.3	27.5	28.0	27.5	28.1	25.0	22.9	23.2
	支払利息	1,701	1,469	1,377	1,183	1,010	962	860	820	707	762
	受取利息・配当金	638	967	1,012	928	1,036	1,254	1,210	1,428	1,681	2,313
	NET金融費用	1,063	502	365	255	▲ 26	▲ 292	▲ 350	▲ 608	▲ 974	▲ 1,551
営業利益	21,655	24,618	20,713	18,817	21,230	24,047	30,634	25,844	33,652	34,228	
インフレ・カバレッジ(倍)	13.1	17.4	15.8	16.7	22.0	26.3	37.0	33.3	50.0	48.0	

14/2Q	15/2Q	16/2Q	17/2Q	18/2Q	19/2Q
14/9	15/9	16/9	17/9	18/9	19/9
437,300	446,253	433,393	470,133	482,926	482,210
46,085	46,193	40,427	41,809	40,871	43,337
14,000	18,000	10,000	12,000	13,000	18,000
40,047	37,956	45,243	40,205	40,622	34,985
30,000	30,000	30,000	27,000	27,000	27,000
130,132	132,150	125,672	121,014	121,493	123,323
29.8	29.6	29.0	25.7	25.2	25.6
480	455	356	351	354	447
709	683	793	1,027	1,768	1,017
▲ 229	▲ 228	▲ 437	▲ 676	▲ 1,414	▲ 570
9,410	14,620	9,825	14,310	14,600	15,348
21.1	33.6	29.8	43.7	46.2	36.6



(注) 上記のインフレ・カバレッジは過年度との比較の為に簡易計算によっています。

(注) 当社は、2018年度より『税効果会計に係る会計基準』の一部改正を適用しておりますが、当資料上の2017年度以前の数値は遡及修正を行っておりません。

※当資料の利用について

将来にわたる予想の部分につきましては、皆様の投資のご参考資料としてご提供するものです。したがって、当社の推測・予測に基づくものであり、確約や保証を与えるものではありません。予想と異なる結果となることがあることをご了承の上ご活用いただきますようお願い申し上げます。